

GRIPPER



پژوهشکده هوا خورشید

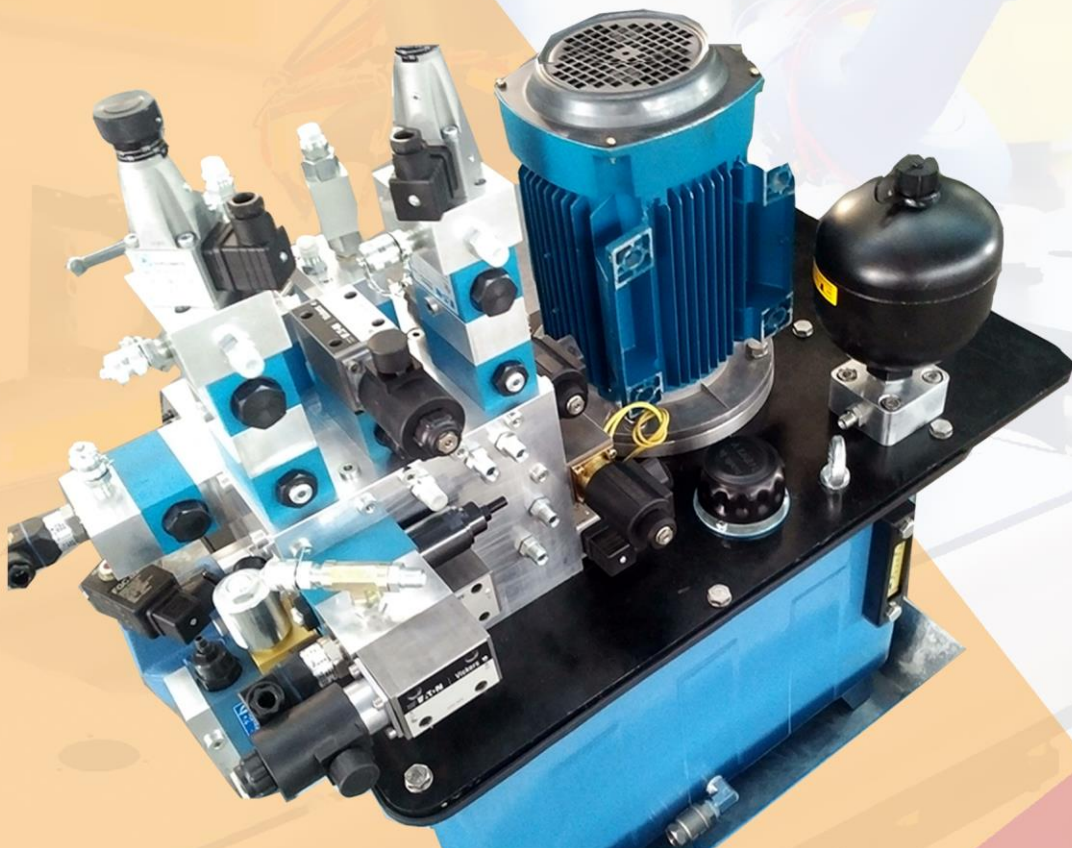
سیستم هیدرولیک
توربین ۲۵۰ کیلووات

سیستم هیدرولیک توربین ۲۵۰ کیلووات

سیستم هیدرولیک توربین بادی ۲۵۰ کیلووات شامل کنترل زاویه پیچ پره ها، ترمز روتور و ترمز یاو می باشد. دو حالت کارکرد سیستم در طراحی مدار هیدرولیک مورد توجه بوده است، یکی حالت توقف اضطراری و یکی حالت مکث/حرکت. در حالت اول زمانی که برق سیستم قطع می شود یا توربین از دسترس PLC به هر دلیل خارج می شود سیستم هیدرولیک باید توانایی پرچم کردن پره ها و فعال سازی ترمز ها را داشته باشد، حتی در صورت فعال نبودن برق توربین بادی. در حالت دوم جک هیدرولیک با استفاده از شیر تناسبی و سنسور موقعیت یابی که در داخل جک هیدرولیک تعبیه شده است، می توان پره ها را در موقعیت های مختلف پیچ تنظیم نمود.

مشخصات:

- فشار کاری ۱۲۰-۱۰۰ Bar
- سیلندر هیدرولیک با نیروی ۵۰ KN
- کنترل عملگر سیستم گام
- کنترل عملگرهای ترمز روتور
- کنترل عملگر ترمز یاو با دو نیروی ترمزی متفاوت





پژوهشکده هوا خورشید

دفتر طراحی رباتیک
و اتوماسیون صنعتی پیشرفته